

# Sonstige Beschläge



## Riegel, Fensterriegel, Fallriegel auch Klöntürbeschläge genannt Einreiber, Vorreiber bzw. Fensterkrücken, Ankettel, Fensterstellstangen Schiebetürmuscheln, Klingelknöpfe und -platten Fensterabhalter, Fensterkupplungen, Wc-Verriegelungen und Fensterknöpfe

Für **Vorreiber** bzw. **Fensterkrücken** können Distanzstücke zur Überbrückung von Überschlügen geliefert werden. **Einreiber** können ebenfalls mit unterschiedlicher Distanz zwischen Zunge und Grundplatte versehen werden. Bei Bestellung ist anzugeben, ob die Zunge rechtwinklig nach links oder rechts, oder in Richtung der Griffachse zeigen soll. Einreiber und Fensterkrücken können auch als Fensteroliven bzw. Halboliven, also mit Rosette geliefert werden.

Bei **Anketteln** und **Sturmhaken** ist anzugeben, ob sie mit Ringschraube zum Befestigen versehen werden sollen oder ob, wie früher, Krampen genommen werden.

**Fensterstellstangen** und Oberlichtöffner dienen zum Fixieren auswärts öffnender Oberlichter. **Fensterscheren** und **Schnäpper** erfüllen die gleiche Funktion bei einwärts öffnenden Fenstern.

**Schiebetürmuscheln**, mit oder ohne Schlüsseloch, gibt es in größerer Auswahl, bei älteren Türen auch in der Größe angepaßt an angegebene Abmessungen.

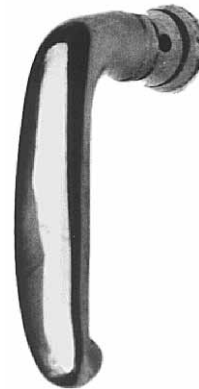
Für **Klingelknöpfe** kann man nicht nur die gezeigten, sondern jede Tür- oder Fensterrosette verwenden. Klingelplatten können nach Zeichnung in jeder Größe mit Gegensprechanlage und Briefkastenschlitz hergestellt werden.

Mit **Fensterabhaltern** und **Kupplungen** für einwärts öffnende Kastenfenster wird vermieden, daß Beschläge des äußeren Flügels in die Glasfläche des inneren schlagen.

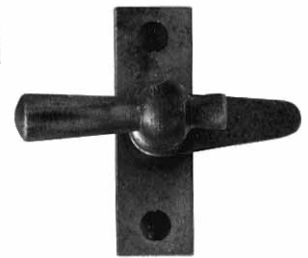
**Wc-Verriegelungen** in moderner Form oder passend zu alten Vorlagen werden von uns gefertigt.

**Fensterknöpfe** zum Heranziehen oder Andrücken der Flügel stellen wir nach jeder Vorlage her, liefern aber auch die hier abgebildeten vom Lager.

Fensterkrücke



Einreiber



Vorreiber



Ankettel



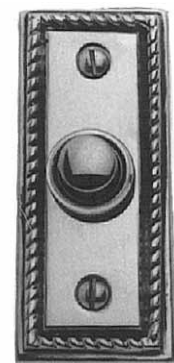
### Verwendete Abkürzungen:

<b>Msa:</b>	Messing alt, Oberfläche stumpf
<b>Msp:</b>	Messing poliert
<b>Mss:</b>	Messing schwarz, pulverbeschichtet
<b>MsNi:</b>	Messing vernickelt, glänzende Oberfläche
<b>MsNim:</b>	Messing matt vernickelt
<b>Fe:</b>	Eisen roh
<b>Fea:</b>	Eisen alt, auf Wunsch mit gewachster Oberfläche, Öl eingebrannt.
<b>Fes:</b>	Eisen schwarz pulverbeschichtet
<b>FeZn:</b>	Eisen feuerverzinkt
<b>FeZi:</b>	Eisen verzinkt
<b>FeZis:</b>	Eisen schwarz verzinkt

Schiebetürmuschel



Klingelknopf





# Sonstige Beschlage

## Anfrage- bzw. Bestellformular

Lesen Sie unbedingt die Erluterungen auf der Vorderseite

Absender:

Name: \_\_\_\_\_

Telefon: \_\_\_\_\_ Fax: \_\_\_\_\_ E-Mail: \_\_\_\_\_

Kommission: \_\_\_\_\_

Lieferanschrift: \_\_\_\_\_

Rechnungsanschrift: \_\_\_\_\_

(nur falls verschieden von Lieferanschrift)

### Notwendige Angaben zur Angebotserstellung/ Bestellung

Bitte prufen Sie bei der Bestellung, ob sie alle notigen Informationen gesammelt haben. Sie konnen diese Seite kopieren, die notwendigen Angaben eintragen und an uns senden. Die Abkurzungen fur Material und Sonderausfuhungen finden Sie auf der vorhergehenden Seite.

Sollen Ihre eigenen Modelle ausgefuhrt werden, senden Sie uns diese oder ein Foto. Sie erhalten dann ein fur Sie unverbindliches Angebot.

Artikel	Artikel-Nr.	Anzahl	Groe	Material/ Oberflache	Sonstige Angaben / Sonderausfuhungen
Fensterknopf	8.284	8	30 mm	FeZi	/

Sonderwunsche:

Bei Bestellung

Datum:

Unterschrift:

Es gelten die in allen unseren Verkaufsunterlagen veroffentlichten Allg. Geschaftsbedingungen.



# Ankettel und Sturmhaken



	Artikel	Länge	Material	
Ankettel	6.200	57 mm	Ms, Tg	
	6.201	40 mm		
	6.202	55 mm	Fe, Ms	
	6.206	75 mm	Ms	
	6.224	75 mm	Fe	
Stützkloben	6.203		Fe, Ms	inkl. Stützkloben
	6.208		FeZi	
Ankettelhaken	6.205		FeZi	
Sturmhaken	6.300	125 mm	Tg, Ms	
	6.301	135 mm	Ms, Fe	