

Sonstige Beschläge



Riegel, Fensterriegel, Fallriegel auch Klöntürbeschläge genannt Einreiber, Vorreiber bzw. Fensterkrücken, Ankettel, Fensterstellstangen Schiebetürmuscheln, Klingelknöpfe und -platten Fensterabhalter, Fensterkupplungen, Wc-Verriegelungen und Fensterknöpfe

Für **Vorreiber** bzw. **Fensterkrücken** können Distanzstücke zur Überbrückung von Überschlügen geliefert werden. **Einreiber** können ebenfalls mit unterschiedlicher Distanz zwischen Zunge und Grundplatte versehen werden. Bei Bestellung ist anzugeben, ob die Zunge rechtwinklig nach links oder rechts, oder in Richtung der Griffachse zeigen soll. Einreiber und Fensterkrücken können auch als Fensteroliven bzw. Halboliven, also mit Rosette geliefert werden.

Bei **Anketteln** und **Sturmhaken** ist anzugeben, ob sie mit Ringschraube zum Befestigen versehen werden sollen oder ob, wie früher, Krampen genommen werden.

Fensterstellstangen und Oberlichtöffner dienen zum Fixieren auswärts öffnender Oberlichter. **Fensterscheren** und **Schnäpper** erfüllen die gleiche Funktion bei einwärts öffnenden Fenstern.

Schiebetürmuscheln, mit oder ohne Schlüsseloch, gibt es in größerer Auswahl, bei älteren Türen auch in der Größe angepaßt an angegebene Abmessungen.

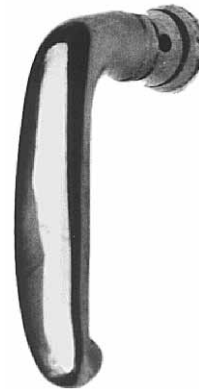
Für **Klingelknöpfe** kann man nicht nur die gezeigten, sondern jede Tür- oder Fensterrosette verwenden. Klingelplatten können nach Zeichnung in jeder Größe mit Gegensprechanlage und Briefkastenschlitz hergestellt werden.

Mit **Fensterabhaltern** und **Kupplungen** für einwärts öffnende Kastenfenster wird vermieden, daß Beschläge des äußeren Flügels in die Glasfläche des inneren schlagen.

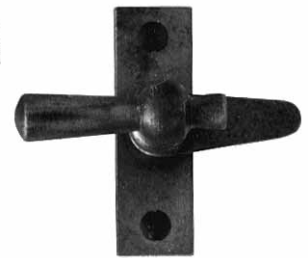
Wc-Verriegelungen in moderner Form oder passend zu alten Vorlagen werden von uns gefertigt.

Fensterknöpfe zum Heranziehen oder Andrücken der Flügel stellen wir nach jeder Vorlage her, liefern aber auch die hier abgebildeten vom Lager.

Fensterkrücke



Einreiber



Vorreiber



Ankettel



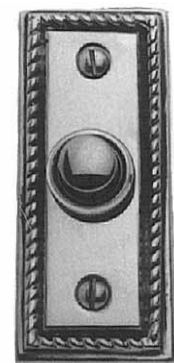
Verwendete Abkürzungen:

Msa:	Messing alt, Oberfläche stumpf
Msp:	Messing poliert
Mss:	Messing schwarz, pulverbeschichtet
MsNi:	Messing vernickelt, glänzende Oberfläche
MsNim:	Messing matt vernickelt
Fe:	Eisen roh
Fea:	Eisen alt, auf Wunsch mit gewachster Oberfläche, Öl eingebrannt.
Fes:	Eisen schwarz pulverbeschichtet
FeZn:	Eisen feuerverzinkt
FeZi:	Eisen verzinkt
FeZis:	Eisen schwarz verzinkt

Schiebetürmuschel



Klingelknopf





Sonstige Beschlage

Anfrage- bzw. Bestellformular

Lesen Sie unbedingt die Erluterungen auf der Vorderseite

Absender:

Name: _____

Telefon: _____ Fax: _____ E-Mail: _____

Kommission: _____

Lieferanschrift: _____

Rechnungsanschrift: _____

(nur falls verschieden von Lieferanschrift)

Notwendige Angaben zur Angebotserstellung/ Bestellung

Bitte prufen Sie bei der Bestellung, ob sie alle notigen Informationen gesammelt haben. Sie konnen diese Seite kopieren, die notwendigen Angaben eintragen und an uns senden. Die Abkurzungen fur Material und Sonderausfuhungen finden Sie auf der vorhergehenden Seite.

Sollen Ihre eigenen Modelle ausgefuhrt werden, senden Sie uns diese oder ein Foto. Sie erhalten dann ein fur Sie unverbindliches Angebot.

Artikel	Artikel-Nr.	Anzahl	Groe	Material/ Oberflache	Sonstige Angaben / Sonderausfuhungen
Fensterknopf	8.284	8	30 mm	FeZi	/

Sonderwunsche:

Bei Bestellung

Datum:

Unterschrift:

Es gelten die in allen unseren Verkaufsunterlagen veroffentlichten Allg. Geschaftsbedingungen.



Klingelknöpfe

6.500



6.501



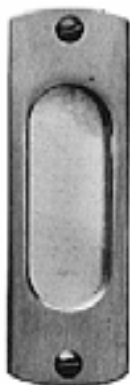
6.502



6.503



Auch mit anderen Rosetten herstellbar



6.600



6.607



6.609

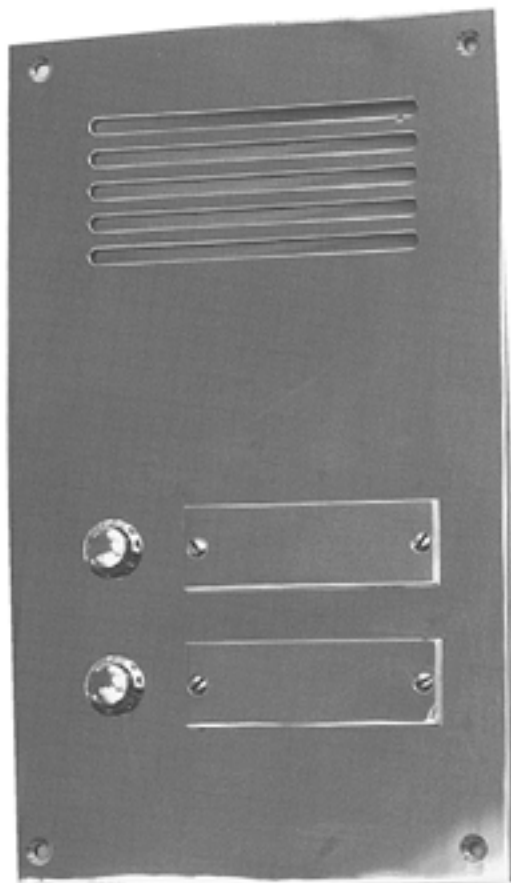


6.612



6.613

Türsprechanlage Messing in Sonderanfertigung



6.608



6.601

Artikel		Länge / Ø	Breite	Material
Klingelknopf	6.500	75 mm	75 mm	Ms
	6.501	80 mm	34 mm	
	6.502	Ø 65 mm		
	6.503	Ø 65 mm		
Schiebetürmuscheln	6.600	110 mm	35 mm	Ms MsNi MsNim
	6.601	Ø 65 mm		
	6.607	117 mm	38 mm	
	6.608	55 mm	125 mm	
	6.609	100 mm	25 mm	
	6.612	142 mm	55 mm	
	6.613	148 mm	50 mm	