

Sonstige Beschläge



Riegel, Fensterriegel, Fallriegel auch Klöntürbeschläge genannt Einreiber, Vorreiber bzw. Fensterkrücken, Ankettel, Fensterstellstangen Schiebetürmuscheln, Klingelknöpfe und -platten Fensterabhalter, Fensterkupplungen, Wc-Verriegelungen und Fensterknöpfe

Für **Vorreiber** bzw. **Fensterkrücken** können Distanzstücke zur Überbrückung von Überschlügen geliefert werden. **Einreiber** können ebenfalls mit unterschiedlicher Distanz zwischen Zunge und Grundplatte versehen werden. Bei Bestellung ist anzugeben, ob die Zunge rechtwinklig nach links oder rechts, oder in Richtung der Griffachse zeigen soll. Einreiber und Fensterkrücken können auch als Fensteroliven bzw. Halboliven, also mit Rosette geliefert werden.

Bei **Anketteln** und **Sturmhaken** ist anzugeben, ob sie mit Ringschraube zum Befestigen versehen werden sollen oder ob, wie früher, Krampen genommen werden.

Fensterstellstangen und Oberlichtöffner dienen zum Fixieren auswärts öffnender Oberlichter. **Fensterscheren und Schnäpper** erfüllen die gleiche Funktion bei einwärts öffnenden Fenstern.

Schiebetürmuscheln, mit oder ohne Schlüsseloch, gibt es in größerer Auswahl, bei älteren Türen auch in der Größe angepaßt an angegebene Abmessungen.

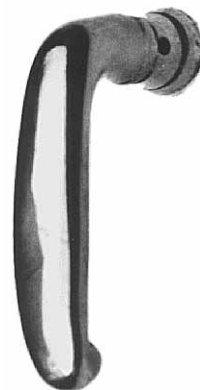
Für **Klingelknöpfe** kann man nicht nur die gezeigten, sondern jede Tür- oder Fensterrosette verwenden. Klingelplatten können nach Zeichnung in jeder Größe mit Gegensprechanlage und Briefkastenschlitz hergestellt werden.

Mit **Fensterabhaltern** und **Kupplungen** für einwärts öffnende Kastenfenster wird vermieden, daß Beschläge des äußeren Flügels in die Glasfläche des inneren schlagen.

Wc-Verriegelungen in moderner Form oder passend zu alten Vorlagen werden von uns gefertigt.

Fensterknöpfe zum Heranziehen oder Andrücken der Flügel stellen wir nach jeder Vorlage her, liefern aber auch die hier abgebildeten vom Lager.

Fensterkrücke



Einreiber



Vorreiber



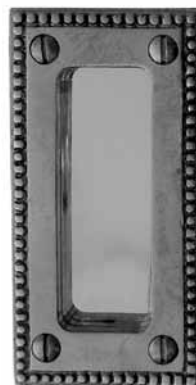
Ankettel



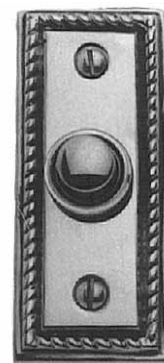
Verwendete Abkürzungen:

- Msa:** Messing alt, Oberfläche stumpf
- Msp:** Messing poliert
- Mss:** Messing schwarz, pulverbeschichtet
- MsNi:** Messing vernickelt, glänzende Oberfläche
- MsNim:** Messing matt vernickelt
- Fe:** Eisen roh
- Fea:** Eisen alt, auf Wunsch mit gewachster Oberfläche, Öl eingebrannt.
- Fes:** Eisen schwarz pulverbeschichtet
- FeZn:** Eisen feuerverzinkt
- FeZi:** Eisen verzinkt
- FeZis:** Eisen schwarz verzinkt

Schiebetürmuschel



Klingelknopf



6.042 6.041 6.021

6.022 6.000 6.015

6.026 6.001 6.014

6.131 6.024 6.047

6.019 6.023

6.018 6.010

6.017

Streichdraht
Distanzstücke nach Erfordernis

Artikel	Länge	Material	Artikel	Länge	Material	Bemerkungen
Vorreiber	6.000	97 mm	Vorreiber	6.021	55 mm	Tg/ Ms
	6.001	53 mm		6.022	60 mm	
	6.010	88 mm	6.023	85 mm	Ms	
	6.014	80 mm	6.025	42 mm		1-flügelig wie 6.010
	6.015	57 mm	6.026	105 mm	Tg/ Ms	
	6.017	40 mm	6.041	95 mm	Fe / Ms	
	6.018	48 mm	6.042	52 mm		
	6.019	56 mm	6.047	85 mm		
	6.024	100 mm	6.049	46 mm	Ms	1-flügelig wie 6.023
		6.131	105 mm			