

2.250

Kastenschloß 9.007  
Replikat, alle Teile -auch Mechanik- handgefertigt

**Aufsatzschlösser** werden auf eine Tür aufgesetzt und zeigen auf der Außenseite ihre Mechanik. Aufsatzschlösser haben fast ausschließlich Knebeldrücker und eine hebende Falle. Sie werden als Replikate hergestellt und in der Regel nur dann verlangt, wenn Baudenkmäler museal hergerichtet werden.

**Einlaßschlösser** verbergen ihre Mechanik durch eine abgewinkelte Abdeckplatte und werden seitlich in die Tür eingesetzt. Der kurze Schenkel der Platte bildet den Schloßstulp.

**Kastenschlösser** sind nichts anderes als aufgesetzte Schlösser, deren Mechanik durch einen Kasten geschützt ist. Sie sind die im 18. und 19. Jahrhundert gebräuchlichen Schlösser.

Man unterscheidet drei Typen:

**Knebeldrückerschlösser:** Bei diesen ragt ein Drücker aus der oberen Kante des Kastens. Mit dem Drücker hebt man die Falle aus dem Schließkloben. Die andere Seite erhält einen Drücker, dessen Stift durch die Schloßnuß gesteckt wird.

**Stumpfdrückerschlösser:** Wie Knebeldrückerschlösser haben sie eine hebende Falle. Die Drücker liegen auf der Schlossseite stumpf auf der Nuß auf.

Schlösser mit schießender Falle unterscheiden sich von dem vorigen Typ nur dadurch, daß die Falle im Schließblech vorschießt.

Die oben beschriebenen Schlösser werden verwendet weil Türen früher 20 – 32 cm dick waren und die heute üblichen Einsteckschlösser in solchen Türen nicht unterzubringen waren.

## Verwendete Abkürzungen:

<b>Fe:</b>	Eisen roh
<b>Fea:</b>	Eisen alt mit Öl Eingebannt
<b>FeZis:</b>	Eisen schwarz verzinkt
<b>FeBl:</b>	mit Eisenblech ummantelt, roh
<b>FeBla:</b>	mit Eisenblech ummantelt, mit Öl eingebannt
<b>FeBlZis:</b>	mit Eisenblech ummantelt, schwarz verzinkt
<b>MspBl:</b>	mit Messingblech ummantelt, poliert
<b>MsaBl:</b>	mit Messingblech ummantelt, alt

Alte Kastenschlösser werden von uns auch aufgearbeitet und z.B. für Kirchentüren umgebaut, so daß Profilzylinder eingesetzt werden können.

Zierleisten können nach Wunsch/ Zeichnung aufgesetzt werden.

Die Schlosskästen können immer aber, nur bei Beibehaltung des Dornmaßes in Eisen vergrößert werden. Das Dornmaß ist der Abstand zwischen Stulp und Mitte Drückernuß.



# Schlösser

## Anfrage - bzw. Bestellformular

Lesen Sie unbedingt die Erläuterungen auf der Vorderseite

Absender:

Name: \_\_\_\_\_

Telefon: \_\_\_\_\_ Fax: \_\_\_\_\_ e-mail: \_\_\_\_\_

Kommission: \_\_\_\_\_

Lieferanschrift: \_\_\_\_\_

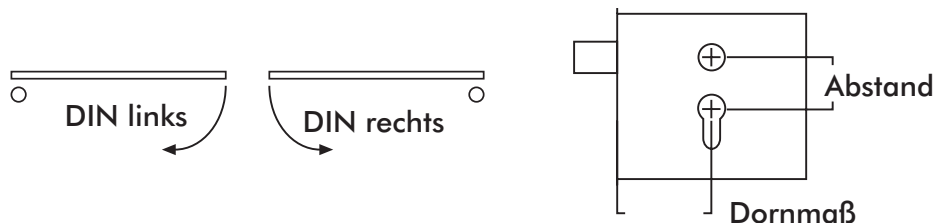
Rechnungsanschrift: \_\_\_\_\_

(nur falls verschieden von Lieferanschrift)

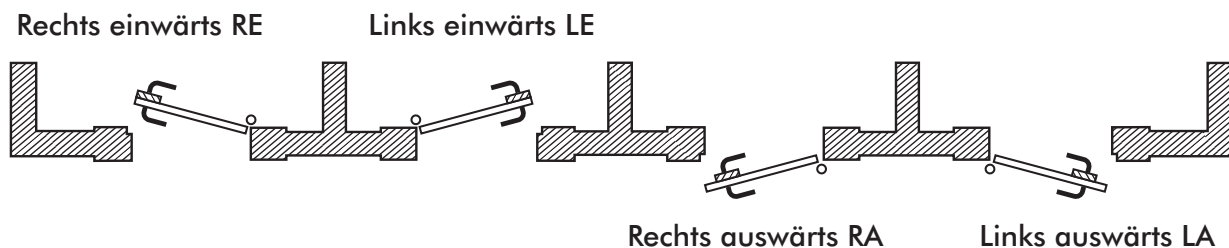
### Notwendige Angaben bei der Bestellung von Haustürgarnituren

Bitte prüfen Sie bei der Bestellung, ob sie alle nötigen Informationen gesammelt haben. Sie können diese Seite fotokopieren, die notwendigen Angaben eintragen und an uns faxen. Die Abkürzungen für Material und Sonderausführungen finden Sie auf der vorhergehenden Seite.

Alle diese Schlösser können mit der normalen Bezeichnung DIN rechts oder DIN links nicht richtig bezeichnet werden.



Da die Schlösser auf der einen oder anderen Seite der Tür angebracht werden sind die richtigen Angaben dafür:



Artikel	Anzahl	Anschlag	BB/PZ	Ausführung	Türblatt Stärke stumpf/überfalzt	Drücker Art. Nr.	Schild Art. Nr.
9.002	1	LE	BB	MspBl	30 mm, stumpf	2.028 Fea	1.103 Fea

Bei den Schlössern 9.002 und 9.003, und zwar nur bei den Einwärtsversionen ist anzugeben, ob der Schließkloben sichtbar bleiben soll, oder ob der Schloßkasten verlängert werden soll, um ihn zu verdecken.

Schließkloben verdeckt:  nicht verdeckt:

Wenn Zierleisten gewünscht sind, Skizze beifügen.

Bei Bestellung

Datum:

Unterschrift:

Es gelten die in allen unseren Verkaufsunterlagen veröffentlichten Allg. Geschäftsbedingungen.

## Tummescheit

Tummescheit Beschläge, An De Kirch 24, 22929 Köthel, Tel. 04159 / 670, Fax 04159 / 1227

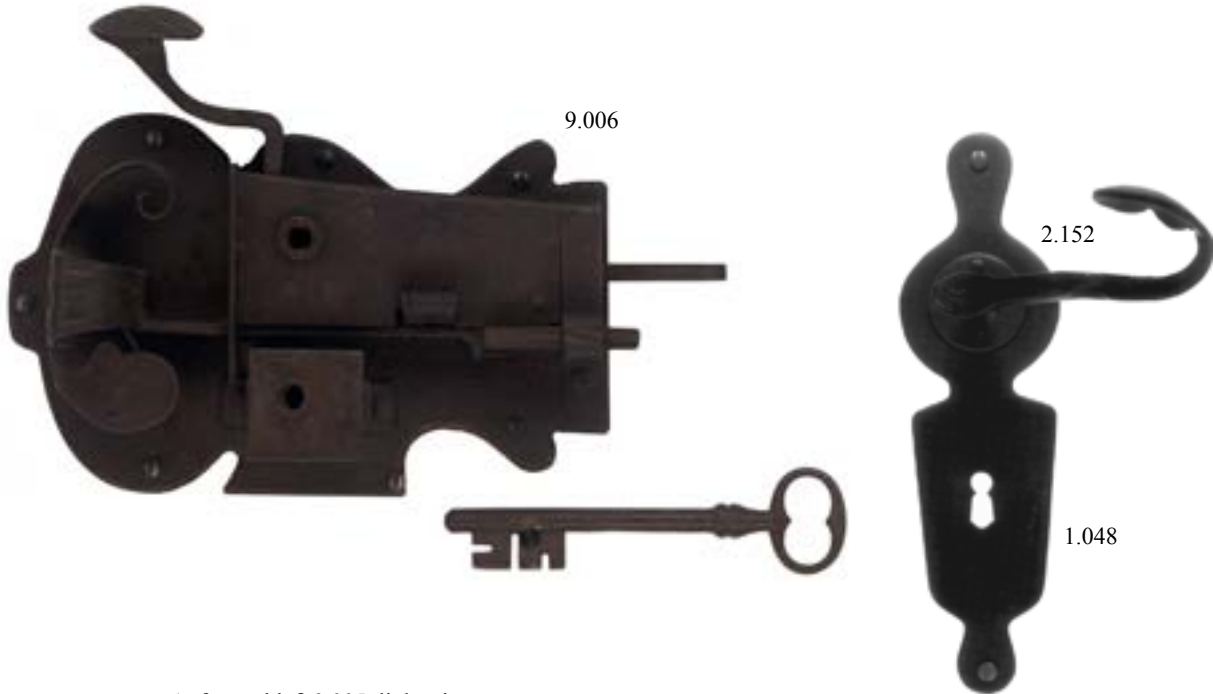
mail@tummescheit-beschlaege.de – <http://www.tummescheit-beschlaege.de>

# Aufsatzschlösser



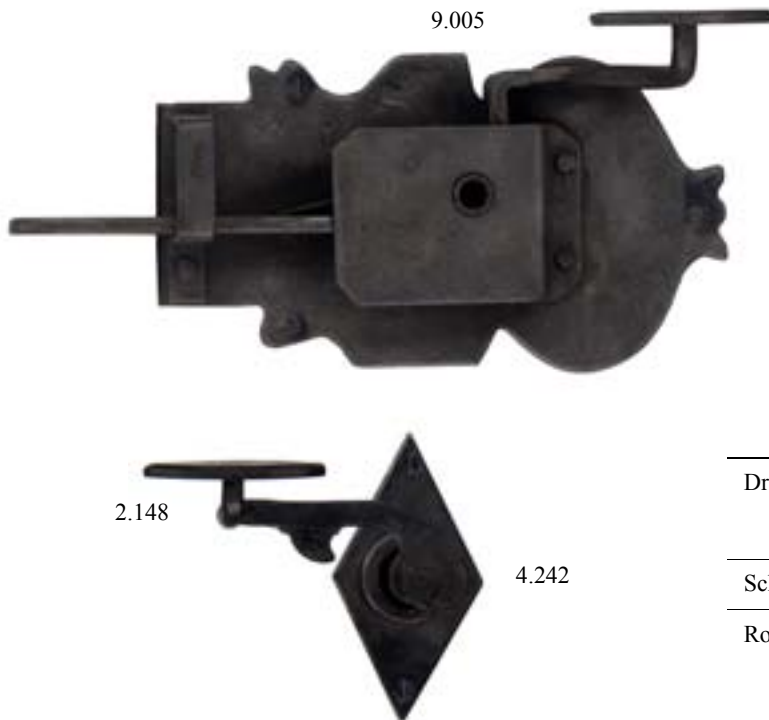
Aufsatzschloß 9.006, rechts einwärts

Maße	Kasten- breite	220 mm	Kastenhöhe	140 mm
Lieferbar	nur links oder rechts einwärts			



Aufsatzschloß 9.005, links einwärts

Maße	Kasten- breite	220 mm	Kastenhöhe	120 mm
Lieferbar	nur links oder rechts einwärts			



Artikel	Breite	Höhe	Material
Drücker	2.152		Fea FeZn FeZi
	2.148	100 mm	
Schild	1.048		
Rosette	4.242	90 mm	

# Kastenschlösser

## Knebeldrückerschlösser mit hebender Falle

9.001



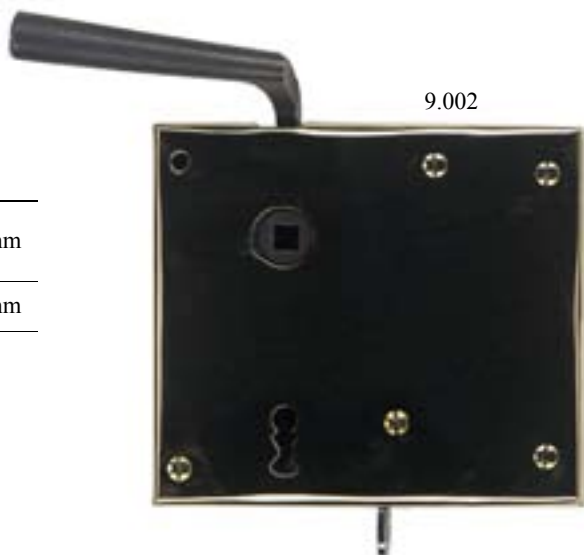
Kastenschloß 9.001, links einwärts

Maße	Kastenbreite	120 mm	Kastenhöhe	120 mm
	Dornmaß	70 mm	Abstand	65 mm
Lieferbar	BB, PZ /PZ			

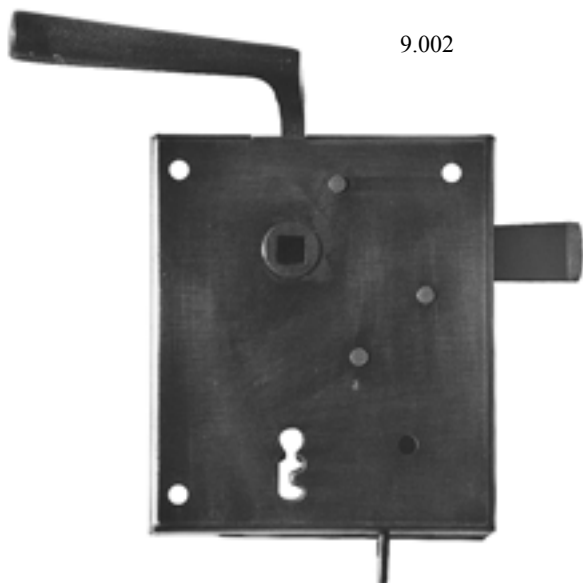
Kastenschloß 9.002 mit verdeckter Falle, rechts einwärts

Maße	Kastenbreite	130 mm	Kastenhöhe	117 mm
	Dornmaß	60 mm	Abstand	55 mm
Lieferbar	BB, PZ			

9.002



9.002



Knebeldrückerschloß 9.002 mit Nachriegel rechts einwärts, Eisen alt

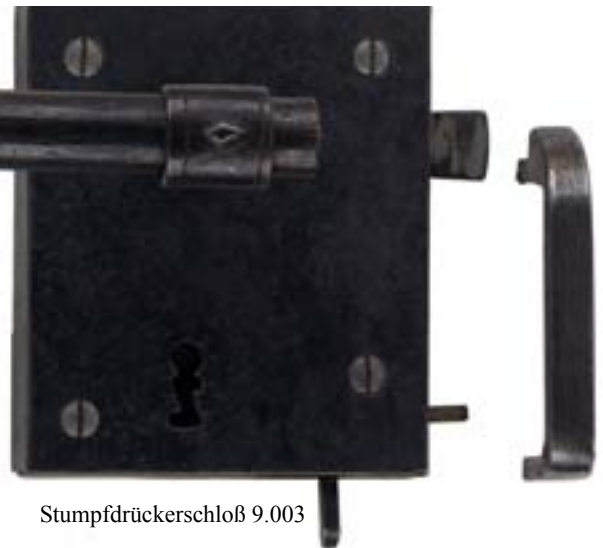
Maße	Kastenbreite	101 mm	Kastenhöhe	117 mm
	Dornmaß	60 mm	Abstand	55 mm
Lieferbar	BB, PZ			

## Stumpfdrückerschlösser mit hebender Falle

2.319-2 / 115 mm

Stumpfdrückerschloß 9.003 mit Nachriegel  
rechts einwärts, mit altem Eisenblech ummantelt

Maße	Kasten- breite	101 mm	Kastenhöhe	117 mm
	Dornmaß	60 mm	Abstand	55 mm
Lieferbar	BB, PZ links und rechts/ einwärts und auswärts			



Stumpfdrückerschloß 9.003

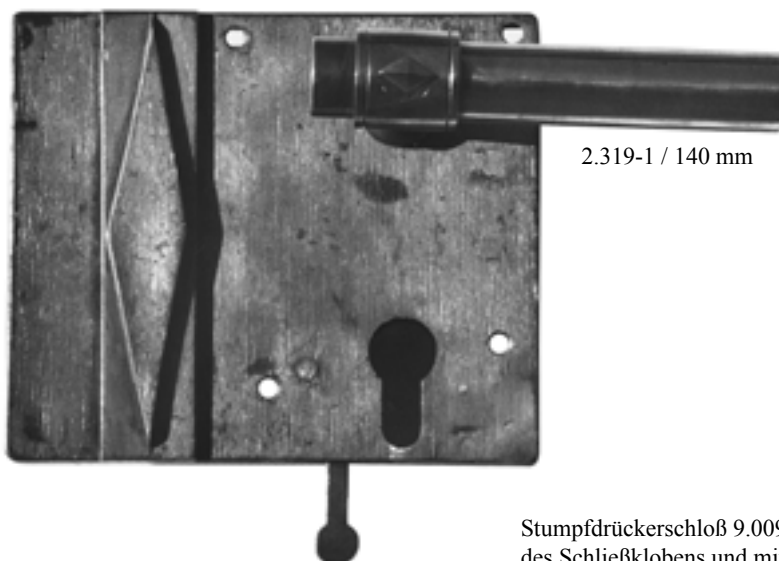
Stumpfdrückerschloß 9.008 für Haus- und Zimmertüren

Maße	Kasten- breite	118 mm	Kastenhöhe	122 mm
	Dornmaß	75 mm	Abstand	62 mm
Lieferbar	BB, PZ /nur einwärts/ PZ auch mit Wechsel			

ohne Abbildung

Stumpfdrückerschloß 9.009 für Haustüren  
mit verdeckter Falle, links einwärts

Maße	Kasten- breite	125 mm	Kastenhöhe	138 mm
	Dornmaß	75 mm	Abstand	68 mm
Lieferbar	BB, PZ, 10 mm/ nur links oder rechts einwärts			

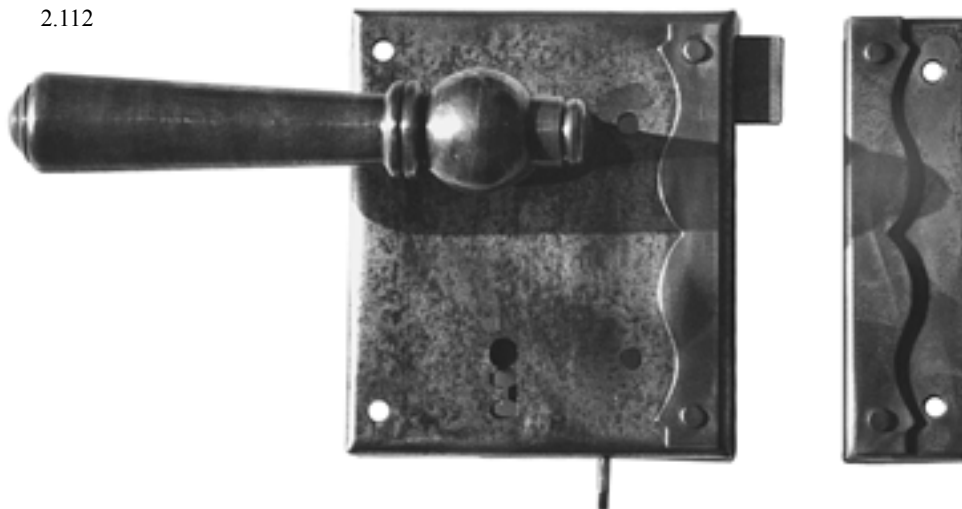


2.319-1 / 140 mm

Stumpfdrückerschloß 9.009 mit verlängertem Kasten zum Verdecken  
des Schließklobens und mit Zierleiste

# Kastenschlösser

2.112



Kastenschloß 9.010

Kastenschloß 9.010 für Zimmertüren mit Zierleisten  
mit schießender Falle und Schließkasten, rechts einwärts

Maße	Kasten- breite	101 mm	Kastenhöhe	117 mm
	Dornmaß	60 mm	Abstand	55 mm
Lieferbar	BB, PZ /PZ auch mit Wechsel			

Kastenschloß 9.011, wie 9.010 für Haustüren  
mit schießender Falle und Schließkasten, rechts einwärts

ohne Abbildung

Maße	Kasten- breite	125 mm	Kastenhöhe	138 mm
	Dornmaß	75 mm	Abstand	68 mm
Lieferbar	BB, PZ /PZ auch mit Wechsel			

Kastenschloß 9.004  
mit schießender Falle und gleichem Schließkasten, rechts  
einwärts

Maße	Kasten- breite	150 mm	Kastenhöhe	80 mm
	Dornmaß	115 mm		
Lieferbar	BB, Vierkant 6 mm			



Kastenschloß 9.004